



UNIVERSIDAD DE  
COSTA RICA

**EAQ**

Escuela de  
Arquitectura

# Elaboración del mapa de unidades de paisaje del área metropolitana de Costa Rica

Investigador principal: [Carlos Jankilevich Dahan](#)

Investigadores asociados: Javiera Aravena, José Mora, Eric Conejo, Juan Gómez

## Descriptores

Métodos de mapeo, Técnicas de evaluación de paisaje

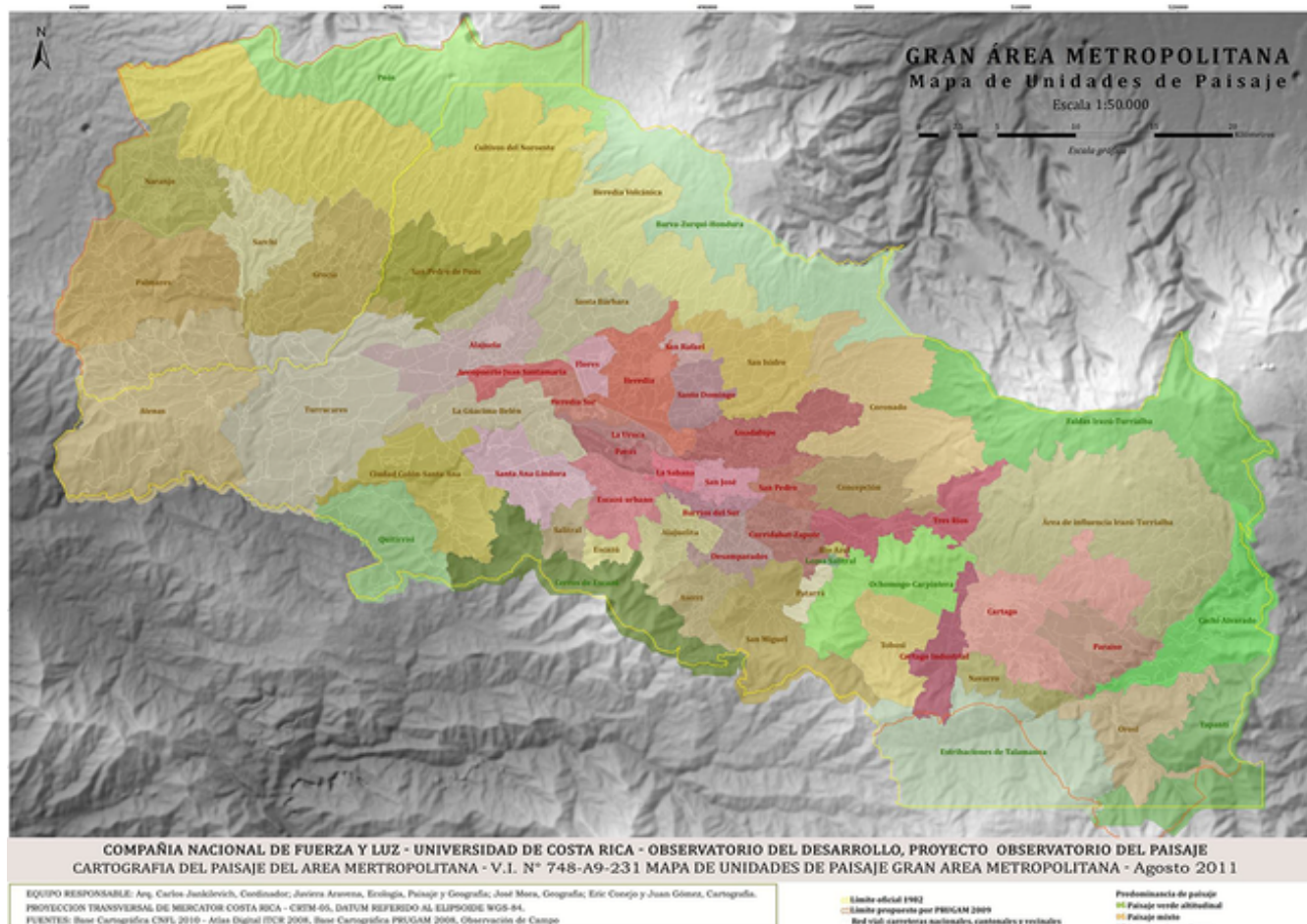
## Descripción

Mapeo de la fisonomía de la Gran Área Metropolitana de Costa Rica a partir de las Unidades de Paisaje. Tales unidades son el instrumento de análisis y planificación por excelencia para el Paisajismo. El mapa es la primera cartografía especializada en esta disciplina en el país y la región y permite a las personas especialistas, integrantes del equipo interdisciplinario y público en general comprender el estado y calidad del paisaje como tal y no a través de mapas de uso actual y potencial del suelo, como ocurría hasta ese momento

## Vínculo con docencia

El Mapa de Paisaje de la GAM es de aplicación directa al análisis urbano y de sitios, así como a una gestión sostenible de la arquitectura. Posee una fuerte vinculación con la docencia en nuestra unidad académica, especialmente a nivel de grado, ya que, en consistencia con el plan de estudios, presenta un instrumento operativo para las técnicas de análisis y modificación del entorno, favoreciendo una que permitirá a docentes y estudiantes vincular en forma holística elementos del paisaje y el ambiente con el diseño final como producto.

- Cursos y Talleres
- Charlas y Conferencias
- Relación con otras disciplinas
- Giras de Campo
- Exposiciones
- Trabajos Finales de Graduación
- Asistencias de investigación



Cartografía del paisaje del área metropolitana, Costa Rica.

Observatorio del Paisaje, Todos los derechos reservados.