



UNIVERSIDAD DE
COSTA RICA

EAQ

Escuela de
Arquitectura

Mapeo y evaluación de las unidades de paisaje de Barva de Heredia, San Pedro de Poás y Tres Ríos, Costa Rica

Investigador principal: [Carlos Jankilevich Dahan](#)

Investigador asociado: José Cordero Ortiz

Descriptores

Métodos de mapeo, Paisaje, Técnicas de evaluación de paisaje

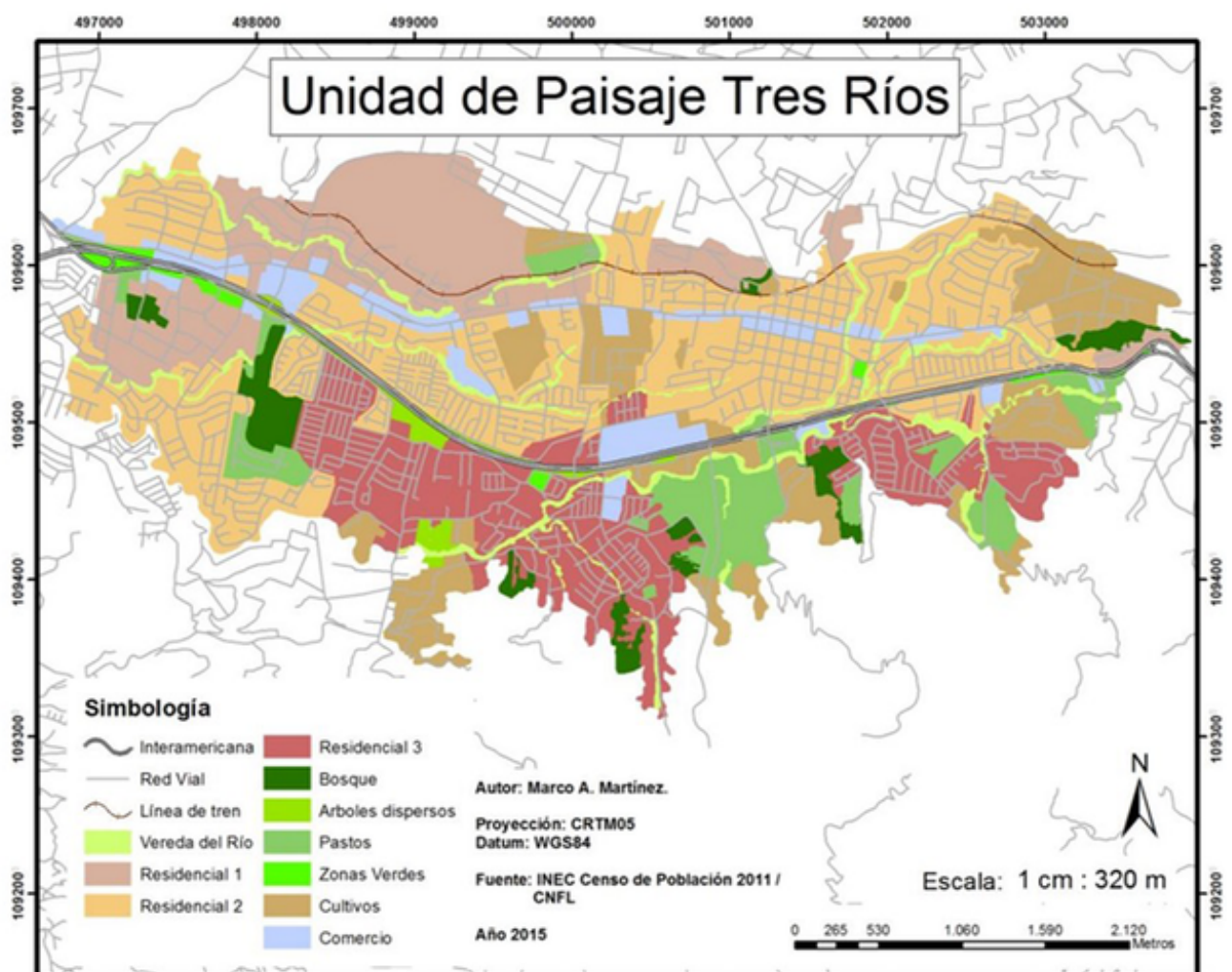
Descripción

Se mapeó el paisaje de los cantones seleccionados para analizar e interpretar cuales elementos conforman la identidad física de sus territorios. Lo anterior, con el fin de conocer detalladamente qué paisaje tenemos y qué paisaje queremos alcanzar consensuando objetivos de calidad paisajística. Tales objetivos son una referencia para políticas territoriales y sectoriales, tanto para los entes públicos, como para la academia y las comunidades. Igualmente, ejemplifica el uso de la estadística para expresar características espaciales en forma numérica demostrando así que el paisaje puede ser medido y representado objetivamente desmintiendo el mito de la subjetividad del paisaje.

Vínculo con docencia

Es un importante elemento de consulta a la vez que material didáctico de referencia tanto para el análisis de sitio como para la sistematización de datos en las escalas regional, intermedia (urbana, barrial) y local o de sitio. Lo anterior, en términos de contexto urbano y del diseño arquitectónico y paisajístico. Constituye a la vez un modelo a seguir en el cual toda la información antes mencionada, al igual que las variables ambientales y ecológicas, son integradas holísticamente a través del paisajismo.

- Cursos y Talleres
- Charlas y Conferencias
- Relación con otras disciplinas
- Giras de Campo
- Exposiciones
- Trabajos Finales de Graduación
- Asistencias de investigación



PROGRAMA DE INVESTIGACIONES INTEGRALES DEL PAISAJE PIIP- OBSERVATORIO DEL PAISAJE UNIVERSIDAD DE COSTA RICA
 CARTOGRAFIA DEL PAISAJE DEL AREA METROPOLITANA DE SAN JOSE. MAPAS DE UNIDADES DE PAISAJE GRAN AREA METROPOLITANA
 Equipo responsable: investigadores Carlos Jankilevich coordinador, Javiera Aravena investigadora, Marco Martínez geografía, Noviembre 2016.

Mapa de Unidad de Paisaje Tres Ríos. Carlos Jankilevich, Javiera Aravena, Marco Ramirez Todos los derechos reservados.