



UNIVERSIDAD DE  
COSTA RICA

EAQ

Escuela de  
Arquitectura

# PlantSER – Planificación Territorial y Servicios Ecosistémicos Ribereños. Proyecto piloto en la cuenca del Río Grande de Tárcoles

Investigadora principal: [Karina Castro Arce](#)

## Descriptores

Sistemas sociales-ecológicos, Procesos participativos

## Descripción

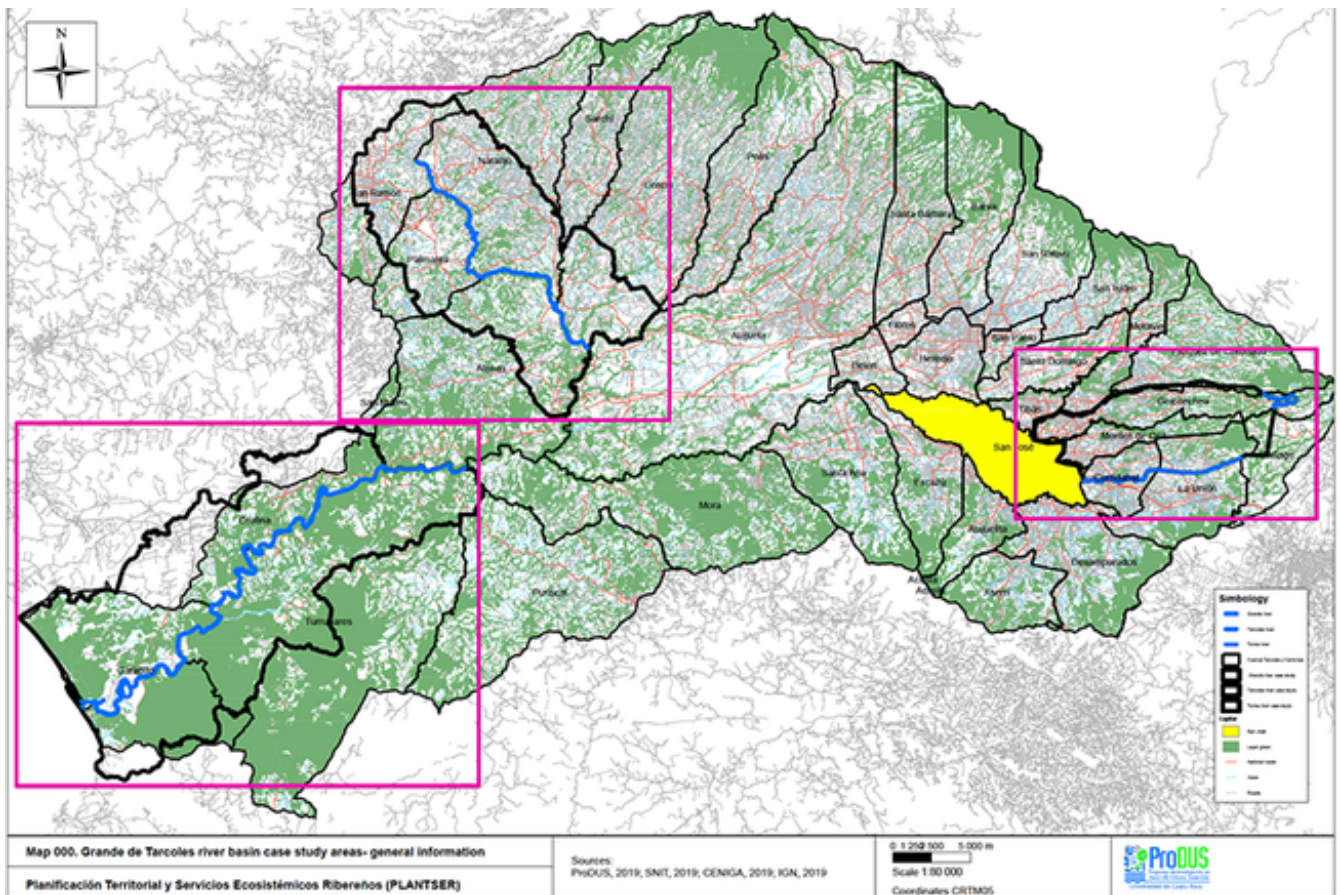
PlantSER tiene como objetivo diseñar una metodología de planificación ambiental innovadora para tratar desafíos socio-ambientales contemporáneos en los sistemas ribereños costarricenses, mediante el uso de soluciones basadas en la naturaleza (SbN), servicios ecosistémicos y participación transdisciplinar. En este proyecto participan el [INII](#), la Escuela de Arquitectura UCR, [ProDUS](#) y el grupo de investigación alemán [PlanSmart](#). Se combinan instrumentos de planificación territorial con SbN para obtener como resultado esperado una herramienta de planificación que pueda ser ofrecida en programas de extensión social y propiciar sinergias para nuevos proyectos de investigación.

## Vínculo con docencia

La metodología participativa resultante de PlantSER podría ser implementada en diversos sistemas sociales-ecológicos y paisajes del territorio en varias escalas.

Permite analizar distintos casos en taller de diseño, en cursos técnicos, teóricos y en cursos optativos. Las propuestas de proyectos y estrategias obtenidos en talleres participativos pueden ser desarrollados como diseños o bien en los cursos de gestión. Los asistentes de PlantSER aprenden sobre sistemas de información geográfica (SIG), procesos participativos y planificación ambiental regional. PlantSER se desarrolla en un marco transdisciplinar de colaboración interuniversitario, así como con instituciones universitarias extranjeras y organizaciones públicas y privadas, las cuales pueden ser fácilmente vinculadas al quehacer de la Escuela de Arquitectura UCR.

- Cursos y Talleres
- Charlas y Conferencias
- Relación con otras disciplinas
- Giras de Campo
- Exposiciones
- Trabajos Finales de Graduación
- Asistencias de investigación



Planificación Territorial y Servicios Sistémicos Ribereños. ProDUS, Todos los derechos reservados.